

Steel

reflections Pearl

Farbkollektion



thyssenkrupp

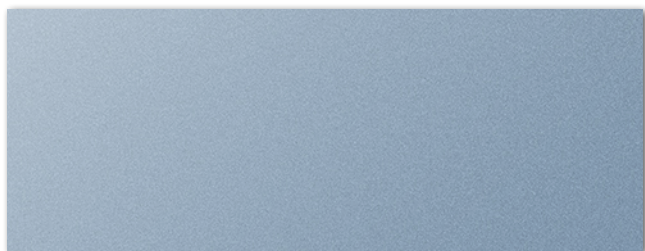
reflections Pearl ist in 16 verschiedenen matt schimmernden Metallicfarben mit glatter oder strukturierter Oberfläche ab Werk erhältlich. Die Farbkollektion ist konzeptionell darauf ausgelegt, dass alle Farbtöne problemlos miteinander zu kombinieren sind.



Die abgebildeten Farben sind so nah wie möglich am Original gehalten, eine hundertprozentige Farb- und Oberflächenechtheit ist an dieser Stelle nicht möglich.

Sollten Sie an speziellen, nicht hier aufgeführten Farbtonentwicklungen oder weiteren Produktmustern interessiert sein, sprechen Sie uns bitte an.

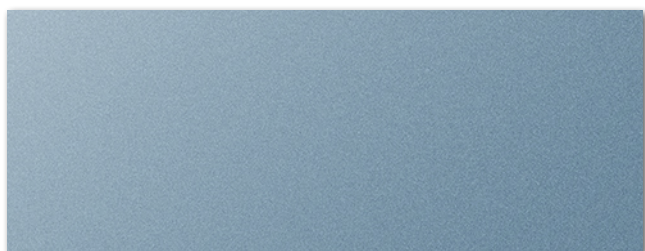
Farbkollektion reflections Pearl



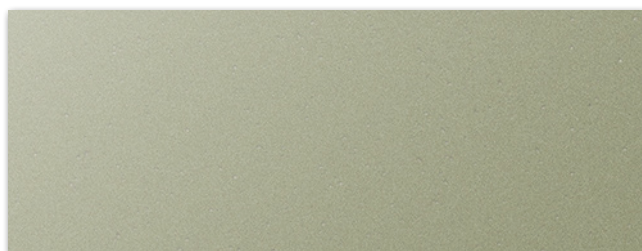
Blau E



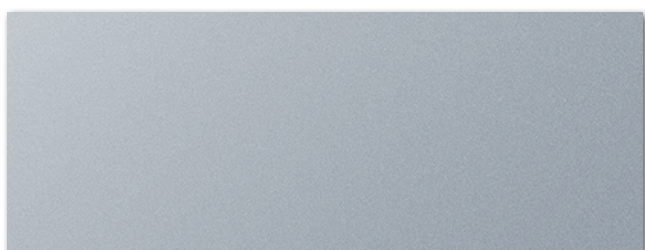
Grün T



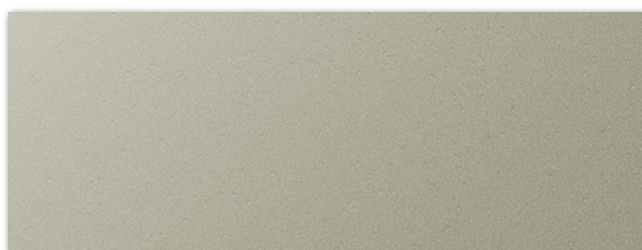
Blau C



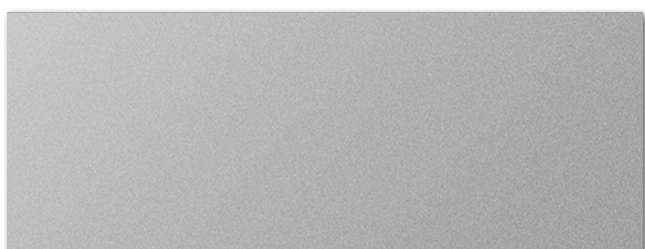
Grün V



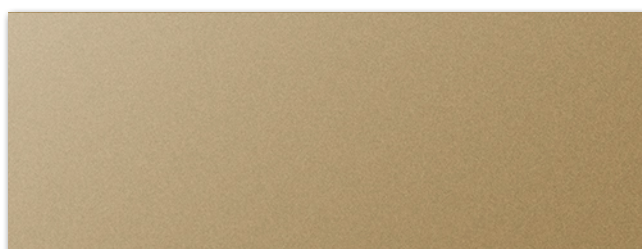
Blau F



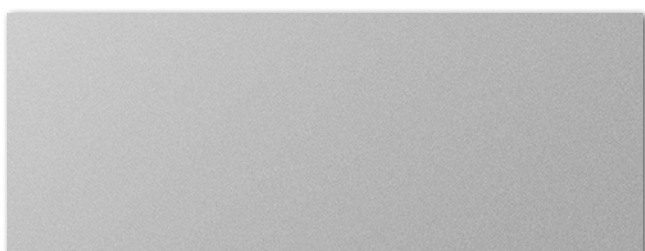
Grün W



Silber AA



Gold P

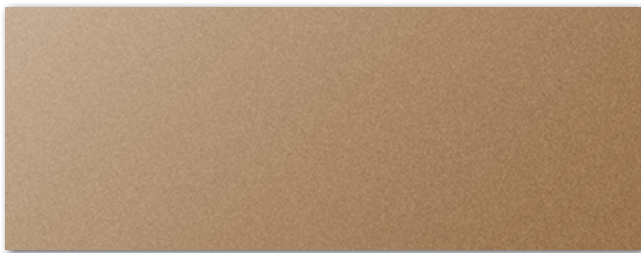


Silber AC

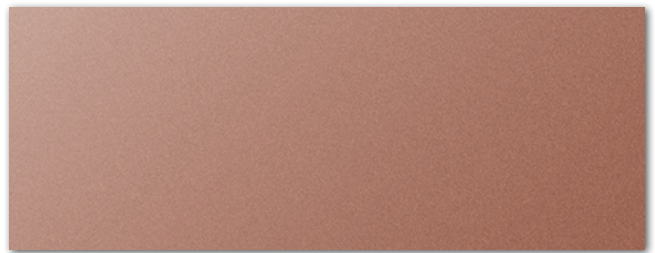


Gold Q

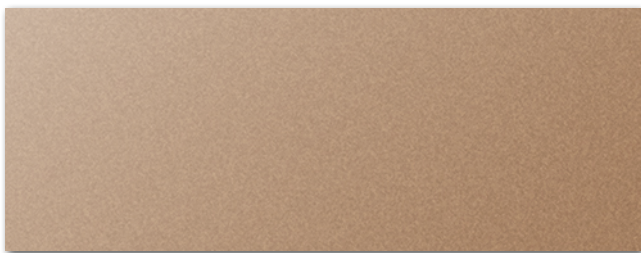
Farbkollektion reflections Pearl



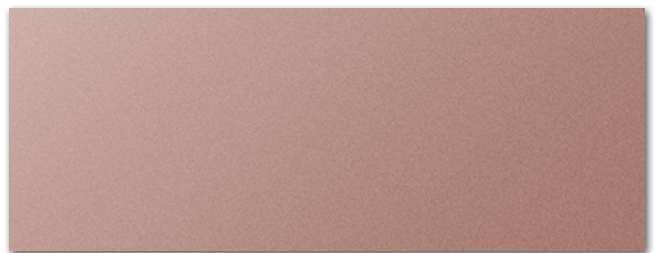
Bronze K



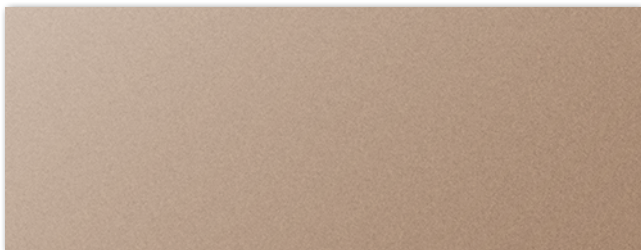
Kupfer G



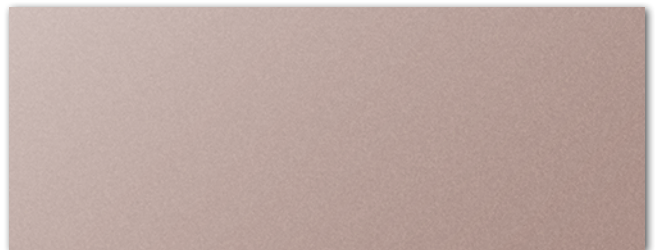
Bronze L



Kupfer H



Bronze M



Kupfer J

Steel

thyssenkrupp Steel Europe AG
Kaiser-Wilhelm-Straße 100
47166 Duisburg
T: +49 203 52-0
F: +49 203 52-25102
www.thyssenkrupp-steel.com
info.steel@thyssenkrupp.com

Industry

thyssenkrupp Steel Europe AG
Besucheradresse:
Hammerstraße 11
57223 Kreuztal-Eichen
T: +49 2732 599-4578
info.color@thyssenkrupp.com